

## Cubis®

## セミマイクロ天びん | 大容量マイクロ天びん | 型式 MCA &amp; MCE



MCA226S-3 | MCA225S-3 | MCA225P-3 |  
MCA125S-3 | MCA116S-3 | MCA66S-3 |  
MCA66P-3 | MCA36S-3 | MCA36P-3

MCE225S-3 | MCE225P-3 | MCE125S-3 |  
MCE66S-3 | MCE66P-3 | MCE36S-3 |  
MCE36P-3



この文書では、デバイスの開梱、設置、および  
試運転の方法の概要について説明します。



付属の取扱説明書に従う必要があります。取  
扱説明書には、製品の正しい使用方法に関す  
る情報が記載されています。

## 1. 設置場所を選択

必要な設置条件が満たされていることを確認するには、

- 取扱説明書/技術データ/設置条件を参照してください
- 注記 アルゴンによる電源損傷に注意! アルゴンでの使用  
方法については、取扱説明書/技術データ/設置条件  
を参照してください

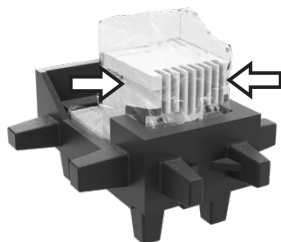
## 2. 開梱



パッケージを開きます。ストラ  
ップベルトを外します。

箱から梱包材を取り出しま  
す。

## 3. 機器の設置

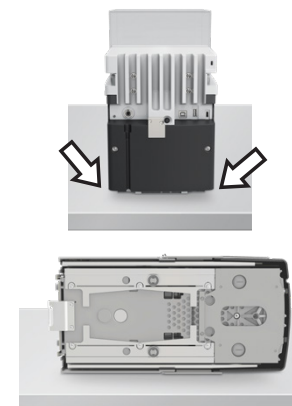


機器の左右にある溝に手を  
かけます。機器をパッケージ  
から持ち上げます。

プラスチックのラップを取り  
外します。

機器を安定した全面支持台  
に置きます。

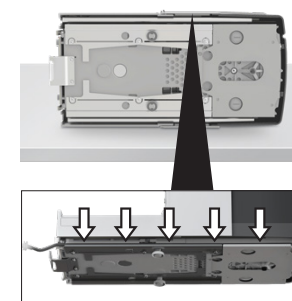
## 4. 機器を横に置きます。



**⚠ 注意** 持ち上げる際に怪我  
をする危険があります! 機器  
の背面で両手で機器を横に  
持ちます。

機器を横に回転させ、柔ら  
かい裏材の上に置きます。

## 5. 接続ケーブルの差し込み



操作画面の接続ケーブルをケ  
ーブルガイドに完全に押し込  
みます

完全に挿入されていない場  
合は、風防を水平調整する  
とき、または開くときなど、機器  
が故障する可能性があります。

## 6. 計量皿の取り付け

⚠ **注意** 持ち上げる際に怪我をする危険があります！  
機器を設置します。

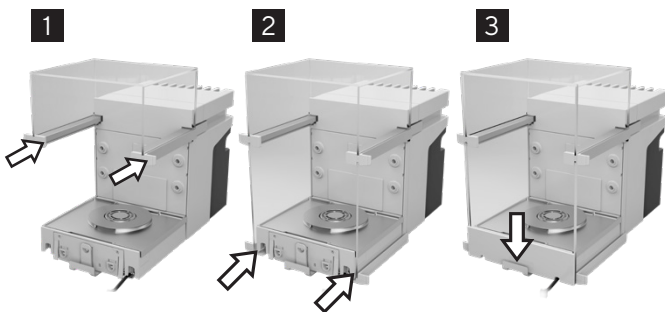


計量室では次のコンポーネントを使用します。

- 計量室床
- シールドプレート(該当する場合)
- ひょう量皿

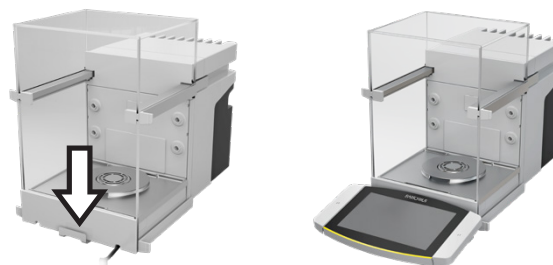
## 7. 風防の取り付け

風防のすべての部品を次の順序で組み立てます。上部の扉、右側と左側の扉、フロントガラス



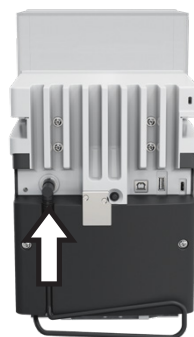
## 8. 操作画面の固定

コントロールパネルを操作画面に取り付けます。



## 9. 操作画面の機器への接続

機器を設置場所に順応させます。順応期間については、取扱説明書/技術データ/設置条件を参照してください。



操作画面のコネクタを“端末オペレータディスプレイ”に接続し、しっかりとネジ止めします。

## 10. 電源の接続

電源プラグとタイププレートの情報が設置場所の電源と一致していることを確認してください

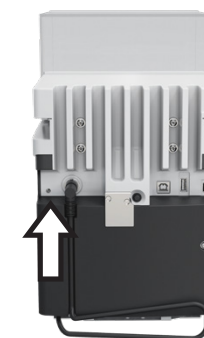


電源プラグを接続します。

## 11. 機器の電源への接続

電源装置を接続します。

- 機器の“電源”コネクタに接続します
- 設置場所の電源に接続します



機器は操作の準備ができています。

詳細については、付属の取扱説明書を参照してください。

